



Digitale Luftbilder und Oberflächenmodelle für die Steine und Erden Industrie

Bild für Bild - Stein für Stein ...

Mit unseren flexibel einsetzbaren Aufnahmesystemen liefern wir Ihnen hochwertige digitale Luftbilder für Ihr Bau- oder Abbauvorhaben - schnell, zuverlässig und mit bis zu 21 Megapixel Bildgröße.

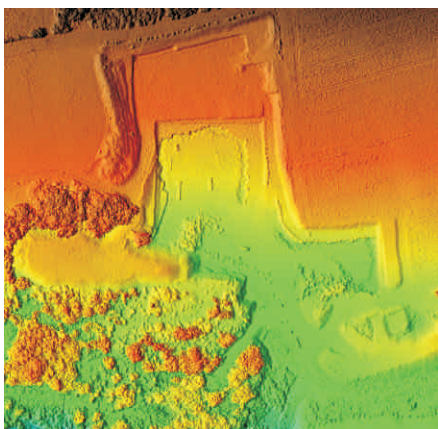
Auf Grund der geringen Flughöhe unserer fern-gelenkten und autonomen Fernerkundungsplattformen ist die Abbildung des Geländes mit einer Bildelementgröße von bis zu 2,0 cm möglich, was die Erkennung kleinster Details erlaubt.

Mit Hilfe von Verfahren der digitalen Bildverarbeitung fügen wir die Einzelluftbilder zu nahtlosen Bildmosaiken zusammen, so dass auch große Areale mit hoher Detailschärfe abgebildet werden können.

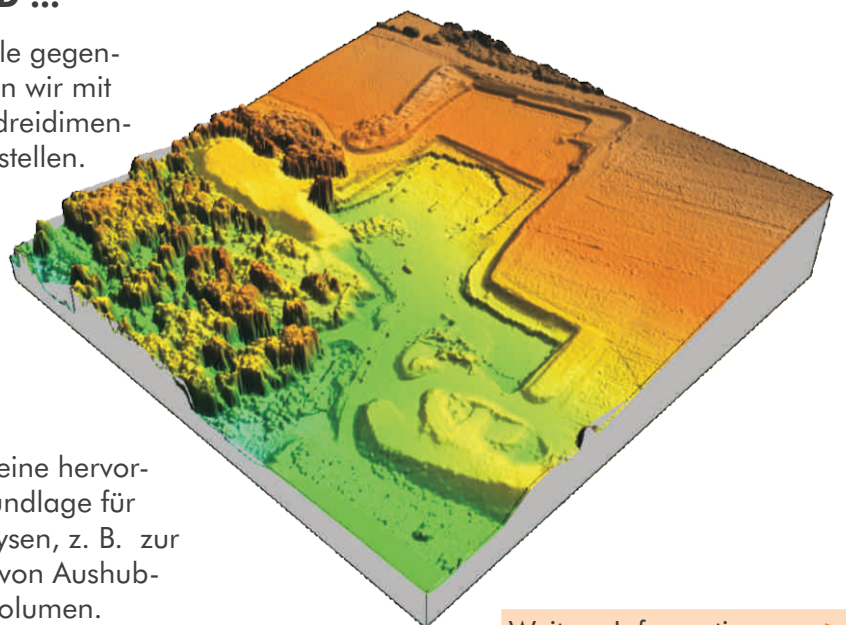


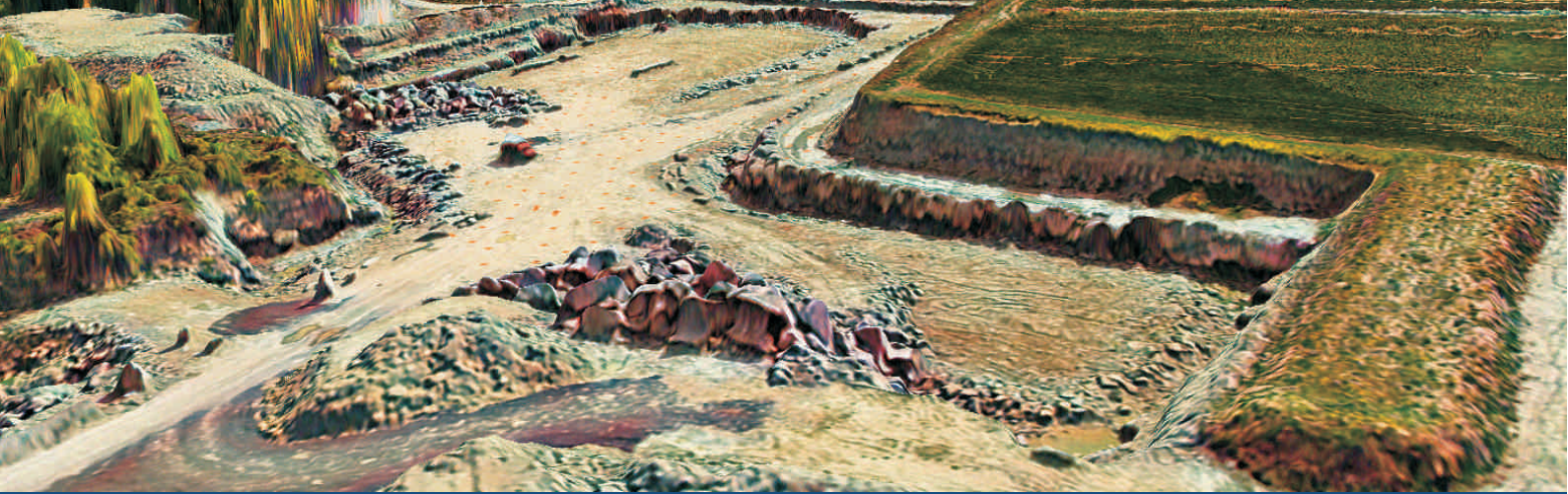
Geländerekonstruktion in Farbe und 3D ...

Da wir bei unseren Befliegungen auf eine optimale gegenseitige Überdeckung der Luftbilder achten, können wir mit Methoden der Mehr-Bild-Stereoauswertung eine dreidimensionale Rekonstruktion der Geländeoberfläche erstellen.



Diese bildet eine hervorragende Grundlage für weitere Analysen, z. B. zur Berechnung von Aushub- oder Verfüllvolumen.

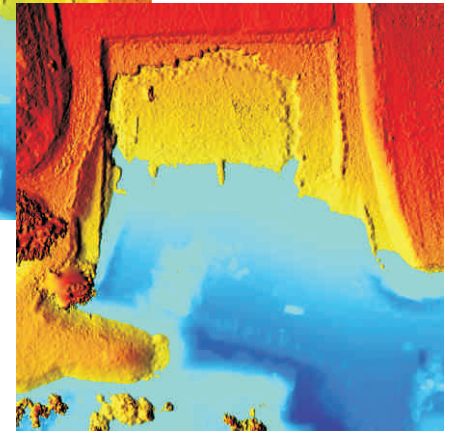
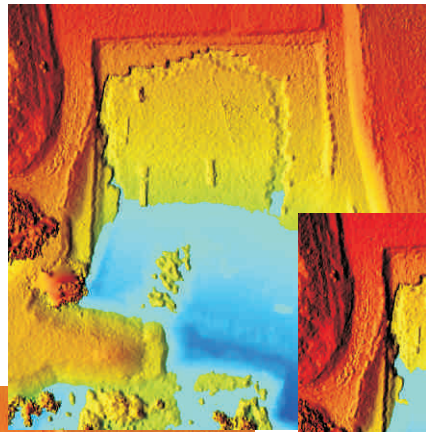
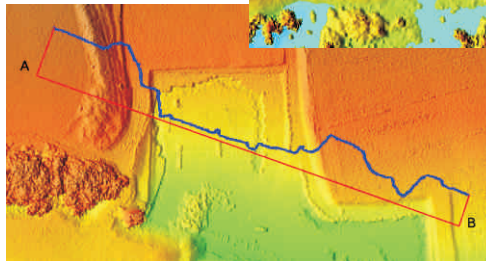




Berechnet und simuliert ...

Auf der Basis der dreidiimensionalen Geländerekonstruktion führen wir weitere Berechnungen und Simulationen aus, z. B.

- ✓ Berechnung von Volumen für Aushub, Verfüllung oder Lagerung auf Halden
- ✓ Simulation von Verfüllung und Flutung von Abbaugebieten, beispielsweise bei der Planung von Renaturierungsmaßnahmen
- ✓ Berechnung von Profilschnitten
- ✓ Berechnung von Geländeparametern wie Hangneigung und Exposition



Unser Service ...

- ✓ Befliegungsdurchführung und Erstellung der digitalen Luftbilder
- ✓ Digitale Weiterverarbeitung der Bilddaten - Bildverbesserung, Bildmosaikierung, Georeferenzierung, Orthobilderstellung
- ✓ Thematische Auswertungen und Analysen
- ✓ Erstellung von dreidimensionalen Oberflächenmodellen
- ✓ 3D Gebäude-Rekonstruktion bis zu LOD 4
- ✓ Schulungen zu verschiedenen Themen der Fernerkundung

Weitere Informationen zu unserem gesamten Leistungsangebot finden Sie unter

WWW.GISCAT.DE

GISCAT - Dr. Thomas Kremmers

GIS Consulting - Application - Training

Feldstraße 23
40764 Langenfeld, Germany

Fon +49 (0) 2173 208 92 72

Fax +49 (0) 2173 208 92 72

Mobil +49 (0) 151 229 210 55

Email kremmers@giscat.de

Web www.giscat.de

Neue Adresse